

ピクトリコ  
**インクジェット製版システム**

**PICTORICO**

株式会社ピクトリコ

〒100-0005 東京都千代田区丸の内3-4-2 新日石ビル

tel 03-5224-5160 fax 03-5224-5155

url [www.pictorico.jp](http://www.pictorico.jp)

**PICTORICO**

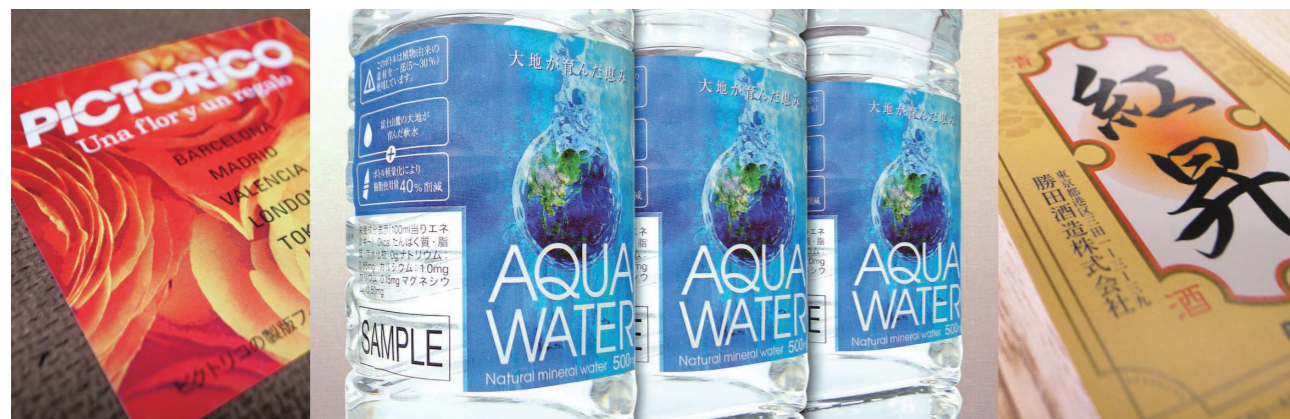
# インクジェット製版システム

イメージセッターの代替をご検討の皆様へ

## 150線までの製版フィルム出力を実現。<sup>\*1</sup>

2003年の発売から累計台数400社を超え、更に増加が伺えるフィルム出力システム。WASATCH製版システムでも既に70社以上のお客様に導入いただいております。WASATCH製版システムは、これまでより大幅に線数がアップとなる150線のポジ・ネガフィルム出力が可能です。シールラベル印刷の特色分版とフィルム作成や単色のビジネスフォーム用フィルムなど、軽オフセット印刷のお客様へご提案できるシステムとなりました。

## 150線4C印刷物(シールラベル)イメージ



SHOPステッカー

ペットボトルラベル

酒ラベル

## 仕上がりまでのインクジェット製版イメージ

150線で分版出力したフィルムでは、樹脂凸版を作成でき、これまで同等のシールラベル制作が可能です。



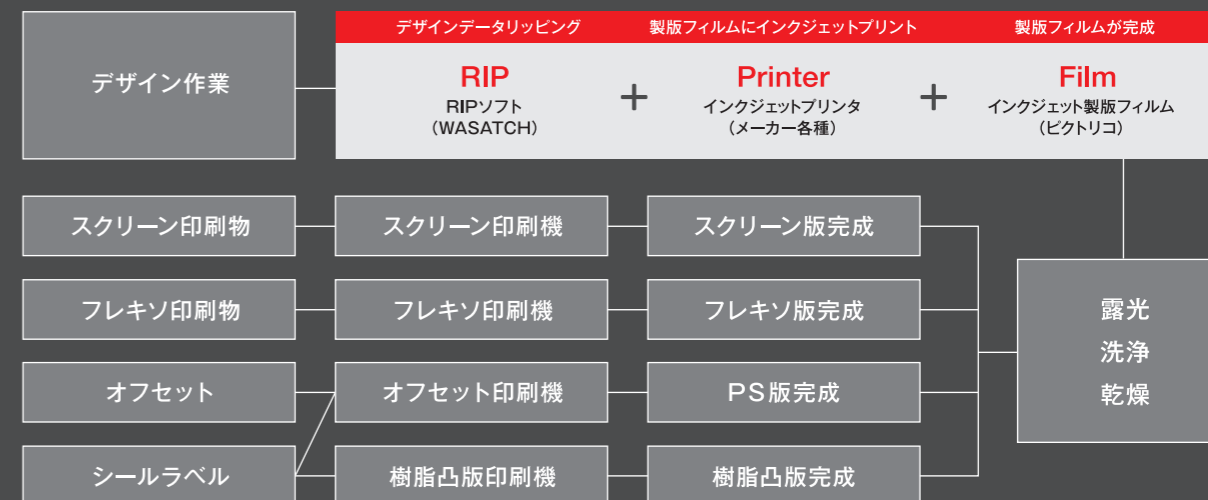
インクジェットフィルム

樹脂凸版

完成したシールラベル

## 製版システムフロー

システム構築はシンプルな3つ、「RIPソフト」+「プリンタ」+「製版フィルム」。



## システム特長

RIP ソフト	インクジェットフィルム
<p>WASATCH SP-Kit</p>	<p>PICTORICO</p> <p>ビクトリコのインクジェット用製版フィルムは、独自のインク吸収層を採用しており、シャープなバーコード印刷や細かいドット表現、高い濃度の製版フィルムを製作することが可能です。また、ベースにPETを採用しているため温度変化による伸縮がなく、ベコ対策にも有効です。安心してハンドリングでき、作業性が向上します。</p>
1 K100%単色での網点出力	1 高い解像度 インクジェットプリンタの最も高精細な印字ドットを再現
2 分版印刷が可能 <sup>*2</sup>	2 優れたインク吸収力 高いインク吸収量により、製版に必要な黒化濃度を実現
3 ホットフォルダによる印刷が可能	3 高い速乾性、耐水性 高い速乾性・耐水性によりプリント終了後直ぐに製版工程へ
4 1-RIP制御でマルチプリンタ対応 <sup>*3</sup>	4 豊富なサイズラインアップ 通常のインクジェットプリンタだから多種用紙、サイズに対応

## インクジェット製版システムの優位性

1	環境対応	インクジェットプリンタですので、一般のオフィス環境でフィルム作成が可能です。イメージセッターやCTPと異なり、廃液・現像液が不要です。また、機器のウォームアップも必要ありませんので必要以上の電気はいりません。
2	高精細出力	2880×2880dpiの出力により、4ptの製版・印刷再現が可能です。(TPW100+PS版にて)
3	製版専用プロファイル	露光に必要な黒化濃度を再現する為、専用プロファイルを用意しました。黒化濃度は、2.0-2.5となります。
4	ホットフォルダ管理 (ドラック&ドロップ出力可能)	クライアントPCから印字&カットを自動で行う機能や、RIP-PC上でいったん停止させ、「面付け」「集版操作」(手動)を行い、出力することが可能です。

<sup>\*1</sup> プリンタ機種によって異なります <sup>\*2</sup> 特色は色変更により対応 <sup>\*3</sup> 最大4台、サーバーPCの能力に依存

# EPSON Edition

WASATCHインクジェット製版システム

## WASATCHシステム構成一覧

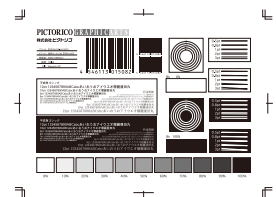
クライアント	Macintosh or Windows			
RIP用 PC	Windows7 Professional			
RIP特長	・150線までの網点出力が可能。(PX-6550、PX-7550、PX-9550は133線まで) ・分版印刷が可能。(特色は色変更により対応) ・ホットフォルダによる印刷が可能。 ・1-RIP制御でマルチプリンタ対応。(最大4台、サーバーPCの能力に依存)			
プリンタ接続方法 Ethernet (USB接続非対応)	PX-6550 PX-H7000	PX-7550 PX-H8000	PX-9550 PX-H9000	PX-H6000 PX-H10000
ピクトリコフィルム ラインアップは裏面参照	432mm×20m	610mm×20m	914mm×20m	1067mm×20m
システム一例	WASATCH SP-kit フルパッケージ ・ソフトRIP、専用PC、RIPインストール、RIP1年間保守契約、PC3年間保守契約			オープン価格
	訪問設置料金 (関東)	EPSON PX-H10000		¥110,000
	EPSON プリンタ搬入・設置料	EPSON プリンタ 3年間保守契約 (PX-H10000用)		¥698,000
				¥80,000
				¥165,600
	<small>本価格には別途、消費税がかかります。／クライアント PC が Mac OS9 の場合、別途 PC MacLAN が必要となります。(サーバ PC が windowsXP に限る)／PX-7XXXS、PX-9XXXS、PX-F10000、PX-F8000 には対応していません。(マツブラックインクには非対応)／訪問設置料金はエリアによって異なります。／WASATCH RIPソフトは単品での販売はいたしかねます。</small>			

## 製版フィルムコスト

プリンタ：EPSON PX-H10000 インクジェットフィルム：透明フィルムW (TPW100)

### インクジェット製版システムで使用する消耗品について

消耗品	金額	備考
透明フィルム	¥2,254	1㎡あたりの金額(610mm×20M ロール換算)
インク	¥31.4	1mlあたりの金額(700mlインクカートリッジ換算)



印字サンプル情報

サイズ：A4  
ネガ出力：同データ使用

## A4サイズの出力に対して消耗品のランニングコスト

※出力時間：RIP後プリンタ動作開始～カットまで

RIP	Printer	解像度 (dpi)	線数 (lpi)	ポジ 出力時間 (分)	ネガ 出力時間 (分)	ポジ		ネガ		A4		ポジ コスト合計 (円)	ネガ コスト合計 (円)
						インク量 (ml)	インクコスト (円)	インク量 (ml)	インクコスト (円)	フィルム量 (㎡)	フィルムコスト (円)		
WASATCH SP-KIT	PX-H10000	2880×2880	133	9:00	10:18	1.1	34.5	1.9	59.7	0.06	135.2	169.7	194.9
		2880×1440	80	5:45	5:50	0.8	25.1	1.6	50.2	0.06	135.2	160.3	185.4
		1440×1440	60	4:39	4:57	1.4	44.0	2.2	69.1	0.06	135.2	179.2	204.3

高品質のピクトリコインクジェット用製版フィルムだから、ここまでできる。



ピクトリコのインクジェット用製版フィルムは、独自のインク吸収層を採用しており、シャープなバーコード印刷や細かいドット表現、高い濃度の製版フィルムを製作することが可能です。また、ベースにPETを採用しているため温度変化による伸縮がなく、ペコ対策にも有効です。安心してハンドリングでき、作業性が向上します。

高い解像度

インクジェットプリンタの最も高精細な印字ドットを再現

高い速乾性、耐水性

高い速乾性・耐水性によりプリント終了後直ぐに製版工程へ

優れたインク吸収力

高いインク吸収量により、製版に必要な黒化濃度を実現

豊富なサイズラインアップ

通常のインクジェットプリンタだから多種用紙、サイズに対応

ラインアップ

製版露光の効率アップを求める方に

透明フィルムW	432mmx20m	TPW100-1766/2
	610mmx20m	TPW100-2466/2
	914mmx20m	TPW100-3666/2
	1067mmx20m	TPW100-4266/2

厚さ	表面	材質	タイプ	対応インク
145μm	平滑	PET	高吸収タイプ/フィルム	染料・顔料対応

- ・WASATCHインクジェット製版システム専用の透明フィルム。
- ・従来の製版フィルムに比べ、透明度50%アップ(弊社TPF100との比較)
- ・高いインク吸収量を実現。「Wasatch SP-kit」搭載プロファイルを併用することで、高濃度・単色印字が可能。(黒化濃度 2.0 以上)

製版作業の効率アップを求める方に

製版フィルム マット	432mmx20m	TPF100-1766/2
	610mmx20m	TPF100-2466/2
	914mmx20m	TPF100-3666/2
	1067mmx20m	TPF100-4266/2

厚さ	表面	材質	タイプ	対応インク
145μm	マット	PET	高吸収タイプ/フィルム	染料・顔料対応

- ・フレキシソ製版のパキューム作業時におけるエア抜上げ向上。
- ・スクリーン製版の乳剤との剥離性向上。
- ・新開発の高吸収性インク吸収層による高い光遮蔽性に加え、きめ細かい再現力。



株式会社ピクトリコ

〒100-0005 東京都千代田区丸の内3-4-2 新日石ビル

tel 03-5224-5160 fax 03-5224-5155

url www.pictorico.jp